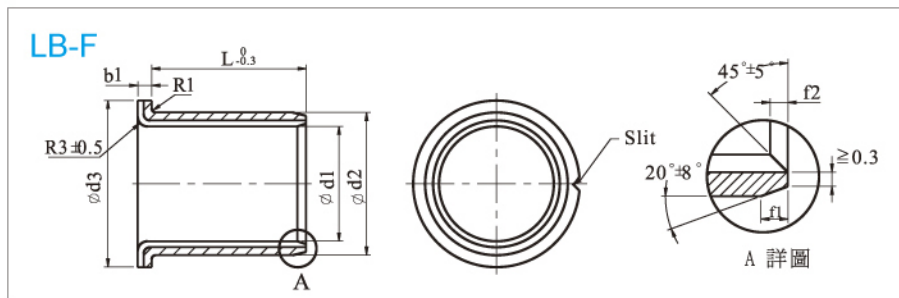




SUN HOIST

LB 系列乾式軸承

標準法蘭式襯套



單位：mm

內徑 d_1	產品代碼	軸徑	d_2	$d_3_{-0.8}^0$	$L_{-0.3}^0$	$b_1_{-0.15}^0$	f_1	f_2
5	LB-0504-10F	$\phi 5_{-0.037}^{-0.025}$	7	10	4			
	5							
6	LB-0605-12F	$\phi 6_{-0.037}^{-0.025}$	8	12	5			
	6							
	7							
7	LB-0705-13F	$\phi 7_{-0.040}^{-0.025}$	9	13	5			
	7							
8	LB-0806-15F	$\phi 8_{-0.040}^{-0.025}$	10	15	6			
	8							
10	LB-1006-18F	$\phi 10_{-0.040}^{-0.025}$	12	18	6			
	7							
	8							
	10							
	12							
15								
12	LB-1206-20F	$\phi 12_{-0.043}^{-0.025}$	14	20	6	1	0.5	0.3
	8							
	10							
	12							
	15							
14	LB-1410-22F	$\phi 14_{-0.043}^{-0.025}$	16	22	10			
	12							
	15							
15	LB-1510-23F	$\phi 15_{-0.043}^{-0.025}$	17	23	10			
	12							
	15							
	20							
16	LB-1615-24F	$\phi 16_{-0.043}^{-0.025}$	18	24	15			
	20							
	10							
	12							
	15							
18	LB-1810-26F	$\phi 18_{-0.043}^{-0.025}$	20	26	12			
	15							
	20							
	10							
	12							
20	LB-2010-31F	$\phi 20_{-0.046}^{-0.025}$	23	31	10			
	12							
	15							
	20							
	25							
22	LB-2210-33F	$\phi 22_{-0.046}^{-0.025}$	25	33	10	1.5	0.8	0.4
	12							
	15							
	20							
	25							
24	LB-2415-35F	$\phi 24_{-0.046}^{-0.025}$	27	35	15			
	20							
	25							

內徑 d_1	產品代碼	軸徑	d_2	$d_3_{-0.8}^0$	$L_{-0.3}^0$	$b_1_{-0.15}^0$	f_1	f_2
25	LB-2510-36F	$\phi 25_{-0.048}^{-0.025}$	28	36	10	1.5	0.8	0.4
	12							
	15							
	20							
	25							
26	LB-2615-38F	$\phi 26_{-0.046}^{-0.025}$	30	38	15			
	20							
28	LB-2812-40F	$\phi 28_{-0.046}^{-0.025}$	32	40	12			
	15							
	20							
	30							
	12							
30	LB-3012-42F	$\phi 30_{-0.040}^{-0.025}$	34	42	12			
	15							
	20							
	25							
	30							
31	LB-3125-45F	$\phi 31_{-0.050}^{-0.025}$	35	45	25			
	20							
32	LB-3220-46F	$\phi 32_{-0.050}^{-0.025}$	36	46	25	2	1	0.5
	30							
	12							
	20							
35	LB-3512-49F	$\phi 35_{-0.050}^{-0.025}$	39	49	12			
	20							
	25							
	30							
	40							
38	LB-3820-52F	$\phi 38_{-0.050}^{-0.025}$	42	52	20			
	30							
40	LB-4012-54F	$\phi 40_{-0.050}^{-0.025}$	44	54	12			
	15							
	20							
	25							
	30							
	40							
45	LB-4520-60F	$\phi 45_{-0.050}^{-0.025}$	50	60	20			
	25							
	30							
	40							
	20							
50	LB-5020-65F	$\phi 50_{-0.050}^{-0.025}$	55	65	20	2.5	1.2	0.6
	30							
	40							
	20							
55	LB-5530-70F	$\phi 55_{-0.055}^{-0.025}$	60	70	30			
	40							
	20							
60	LB-6030-75F	$\phi 60_{-0.055}^{-0.025}$	65	75	30			
	40							

備註：· 未列在表內之其它尺寸軸承可依特殊訂單供應

· LB-F法蘭式襯套軸套，應該安裝H7公差之配合孔

如何訂購： 產品代碼

例 LB-12 10-20 F: 內徑 / 長度 / 法蘭外徑

旋轉花鍵

精密滾珠螺桿

螺桿支撐座

聯軸器

自潤軸承

萬向接頭

技術指引